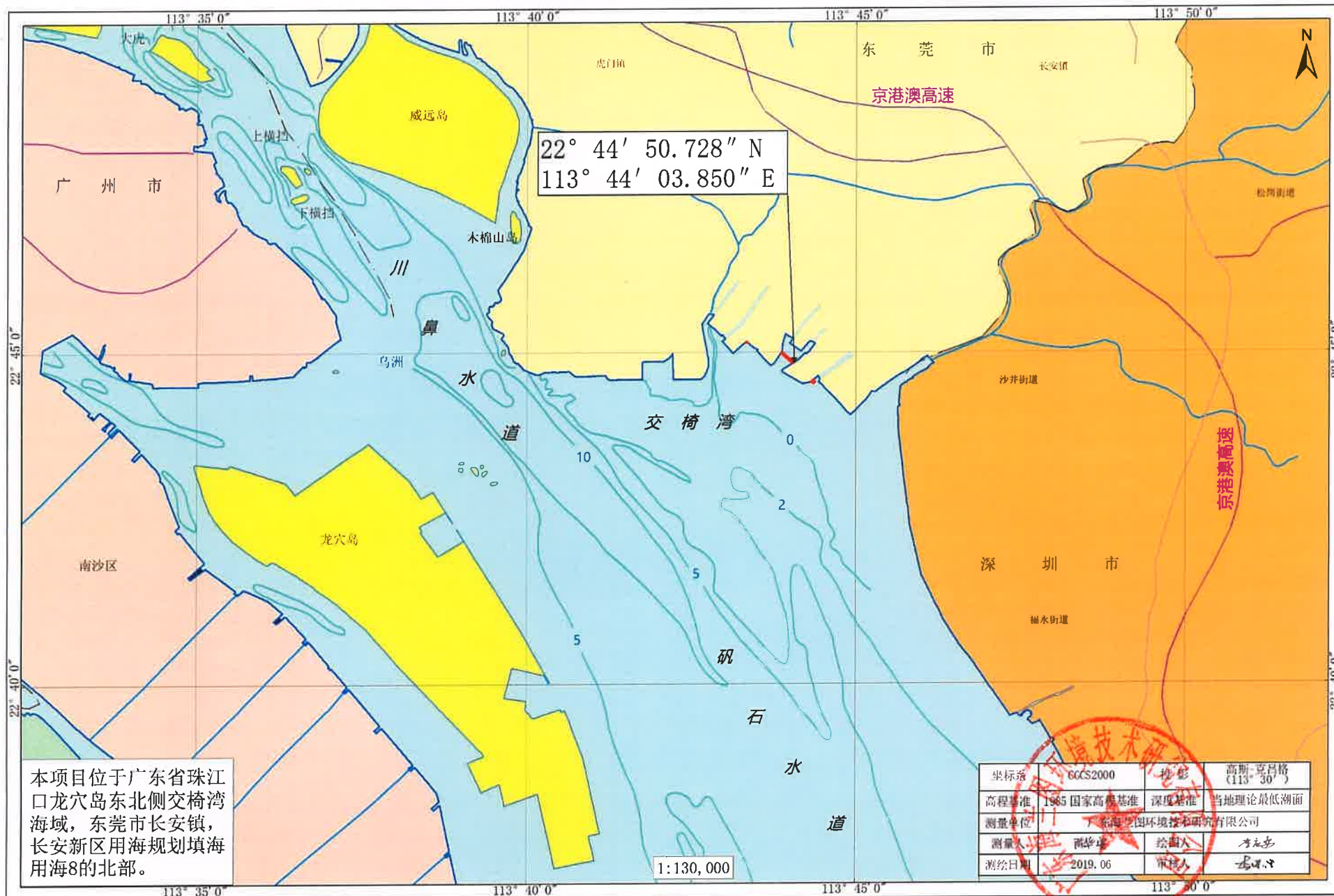


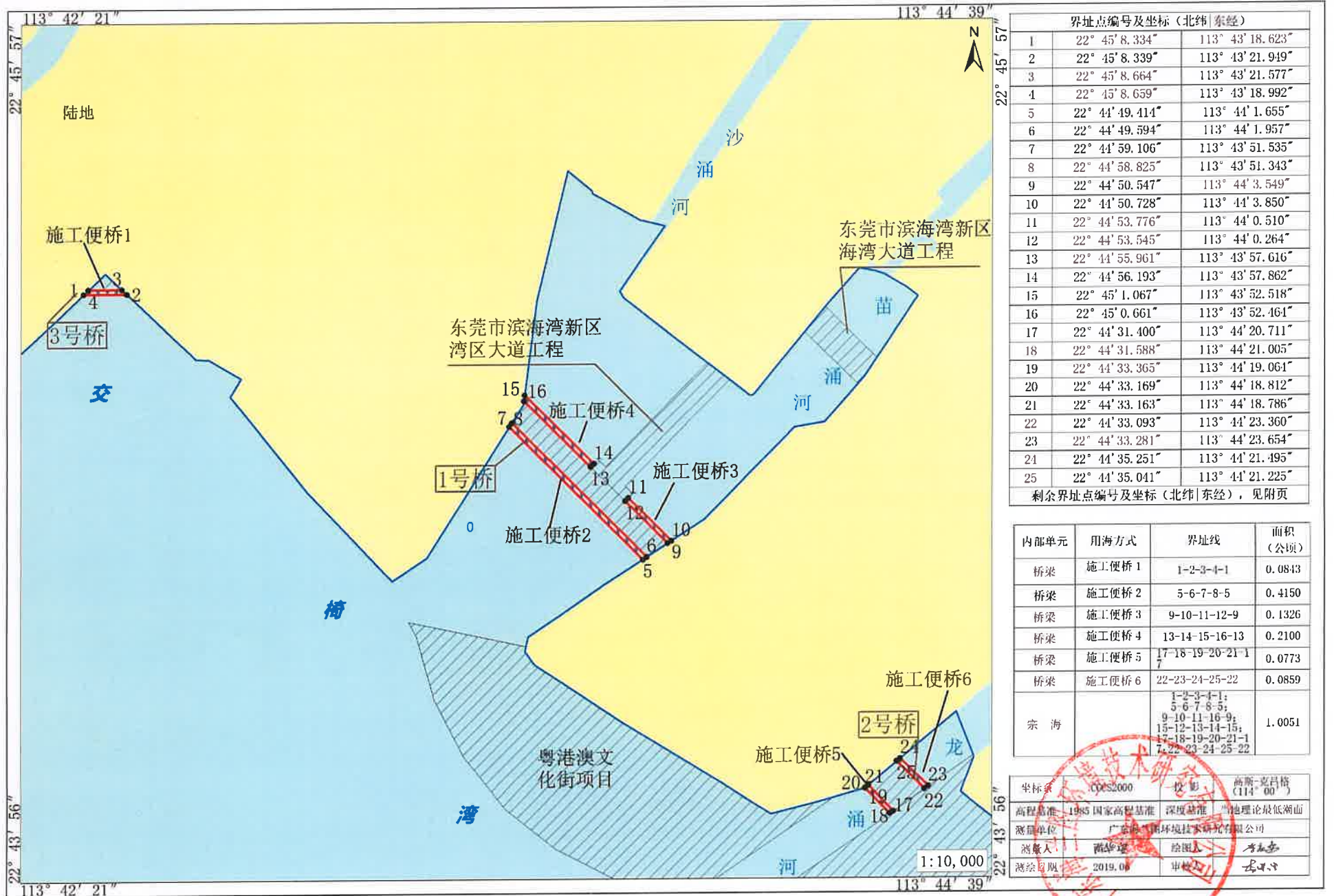
东莞市滨海湾新区滨海大道市政工程宗海位置图



本项目位于广东省珠江口龙穴岛东北侧交椅湾海域，东莞市长安镇，长安新区用海规划填海用海8的北部。

坐标系	CGCS2000	投影	高斯-克吕格 (113° 30')
高程基准	1985 国家高程基准	深度基准	当地理论最低潮面
测量单位	广东海图环境技术有限公司		
测量人	谢华璋	绘图人	李远宏
测绘日期	2019.06	审核人	李远宏

东莞市滨海湾新区滨海大道市政工程(施工便桥)宗海界址图



界址点编号及坐标 (北纬 东经)		
1	22° 45' 8.334"	113° 43' 18.623"
2	22° 45' 8.339"	113° 43' 21.949"
3	22° 45' 8.664"	113° 43' 21.577"
4	22° 45' 8.659"	113° 43' 18.992"
5	22° 44' 49.414"	113° 44' 1.655"
6	22° 44' 49.594"	113° 44' 1.957"
7	22° 44' 59.106"	113° 43' 51.535"
8	22° 44' 58.825"	113° 43' 51.343"
9	22° 44' 50.547"	113° 44' 3.549"
10	22° 44' 50.728"	113° 44' 3.850"
11	22° 44' 53.776"	113° 44' 0.510"
12	22° 44' 53.545"	113° 44' 0.264"
13	22° 44' 55.961"	113° 43' 57.616"
14	22° 44' 56.193"	113° 43' 57.862"
15	22° 45' 1.067"	113° 43' 52.518"
16	22° 45' 0.661"	113° 43' 52.461"
17	22° 44' 31.400"	113° 44' 20.711"
18	22° 44' 31.588"	113° 44' 21.005"
19	22° 44' 33.365"	113° 44' 19.061"
20	22° 44' 33.169"	113° 44' 18.812"
21	22° 44' 33.163"	113° 44' 18.786"
22	22° 44' 33.093"	113° 44' 23.360"
23	22° 44' 33.281"	113° 44' 23.654"
24	22° 44' 35.251"	113° 44' 21.495"
25	22° 44' 35.041"	113° 44' 21.225"

剩余界址点编号及坐标 (北纬 | 东经), 见附页

内部单元	用海方式	界址线	面积 (公顷)
桥梁	施工便桥 1	1-2-3-4-1	0.0843
桥梁	施工便桥 2	5-6-7-8-5	0.4150
桥梁	施工便桥 3	9-10-11-12-9	0.1326
桥梁	施工便桥 4	13-14-15-16-13	0.2100
桥梁	施工便桥 5	17-18-19-20-21-17	0.0773
桥梁	施工便桥 6	22-23-24-25-22	0.0859
宗海		1-2-3-4-1; 5-6-7-8-5; 9-10-11-12-9; 13-14-15-16-13; 17-18-19-20-21-17; 22-23-24-25-22	1.0051

坐标系	CYCS2000	投影	高斯-克吕格 (114° 00')
高程基准	1985 国家高程基准	深度基准	当地理论最低潮面
测量单位	广东海环环境技术有限公司		
测量人	陈华建	绘图人	李秋香
测绘日期	2019.06	审核人	李秋香